



Issigauer

Nachrichten



CSU

14. Jahrgang

Nummer 39

August 2003

Premiere der Kindervolkstanzgruppe am Wiesenfestsonntag mit Bravur gemeistert



Stolz können all diejenigen sein, die zur Wiederbelebung der Kindertanzgruppe von der Ortsgruppe Issigau/Reitzenstein des Frankenwaldvereins beigetragen haben. Vor allem Tanzlehrerin Christine Nimtsch, die mit den Kindern in kürzester Zeit zwei Tänze mit den Namen „Gemütlichkeit“ und „Kikeriki“ einstudiert hat.

Mit Bravur meisterten die zwölf Mädchen und Jungen ihre Premiere im voll besetzten Wiesenfestzelt. Der tosende Applaus ließ keinen Zweifel - es hat allen gefallen.

natriumarm
Für die Zubereitung im Salzigpreisbereich geeignet



Höllen Sprudel

Naturbrunnen aus dem Frankenwald

- Existenzsicherung
- Vermögensaufbau
- Staatl. Subventionen
- Finanzierung

AUCTORITAS
Investbank für Wirtschaft und Finanzen mbH

Heide Meinschmidt
Bankkauffrau

Tannenring 16
95188 Issigau
Tel. 0 92 93 / 12 16

Tel./Fax 0 92 93 / 93 37 71
Mobil 01 77 / 5 01 98 67
E-mail: heide.meinschmidt@ngi.de

Aus dem Gemeindeleben

Gemeinderatssitzung v. 26.5.2003

Tagesordnung öffentlicher Teil

- 1.) Bauanträge
- 2.) Schülerbeförderung
- 3.) Informationen
- 4.) Anfragen

anschließender nichtöffentlicher Teil

zu 1.)

- Wiederaufbau eines Schuppens und Speichers
Bauherr: Birgitt Lucas u. Stefan Pfeiffer
Eichenstein 2, 95188 Issigau

- Neubau eines Wohnhauses mit Doppelgarage
Bauherr: Hans Georg u. Annette Molinari
Reitzenstein 76, 95188 Issigau

- Neubau eines Wohnhauses mit Doppelgarage
Bauherr: Rainer u. Martina Horn
Am Wallgarten 5, 95126 Schwarzenbach
Der Gemeinderat hat von den Bauanträgen Kenntnis genommen und erteilt dazu sein Einvernehmen.

zu 2.)

Schülerbeförderung

Ab dem Schuljahr 2003/2004 wird beabsichtigt, die Schülerbeförderung nicht wie bisher von der Fa. Deeg, sondern von der RBO durchführen zu lassen.

In diesem Zusammenhang verlas Brgm. Gemeinhardt die entsprechenden Schreiben der Stadt Naila.

Man erhofft sich eine Einsparung von ca. 80.000 €. Nach längerer Diskussion kam der Gemeinderat überein dass es notwendig ist, sich mit dem Elternbeirat, der Schule, der RBO und der Stadt Naila an einen Tisch zu setzen, um die vielen offenen Fragen zu besprechen und eine vertretbare Lösung auszuarbeiten. Ausgabenreduzierung grundsätzlich – ja – jedoch nicht auf Kosten von Sicherheit und Qualität durch das Erbringen von weniger Leistung.

zu 3.)

Die Räumungsarbeiten des Issigbachbettes sind abgeschlossen und konnten kostengünstiger als veranschlagt durchgeführt werden.

zu 4.)

Anfragen gab es zum Thema Gedenkstein für die Gefallenen u. Vermissten. Wie Brgm. Gemeinhardt erklärte, sind noch immer Recherchefälle offen, die in Berlin noch abgeklärt werden.

Gemeinderatssitzung v. 1.7.2003

Tagesordnung öffentlicher Teil

- 1.) Bauanträge
- 2.) Gemeinsamer Seniorennachmittag von Gemeinde Issigau AWO und Vdk
- 3.) Informationen
- 4.) Anfragen

anschließend nichtöffentlicher Teil

zu 1.)

keine Bauanträge

zu 2.)

Der geplante Seniorennachmittag wird am Samstag, dem 11. Oktober im Gasthaus „Zur Mühle“ stattfinden. Die anfallenden Kosten werden von der Gemeinde Issigau, der Arbeiterwohlfahrt und dem VdK Issigau getragen. Neben dem kulinarischen Teil wird die Gruppe „ICH WAAS AA NET“ für gute Laune sorgen.

zu 3./4.)

Eine längere Diskussion entstand zum Thema Schülerbeförderung. So werden die Schüler der Grund u. Hauptschule ab Herbst mit dem öffentlichen Personennahverkehr (ÖPNV) fahren. Da die Gemeinde Issigau keinen Einfluß auf die Verhandlungen hatte, wird in einem Schreiben an die Stadt Naila noch einmal deutlich gemacht, unter welchen Rahmenbedingungen hier zugestimmt werden kann.

- Bürgermeister Dieter Gemeinhardt gab bekannt, dass die Bezuschussung von 80 % für die Instandsetzung der vom Hochwasser beschädigten Wirtschaftswege bewilligt ist. Durch eine Kostenbeteiligung der Anlieger kann der finanzielle Eigenanteil der Gemeinde noch einmal reduziert werden. Mit dem Beginn der Arbeiten wird in der letzten Augustwoche gerechnet.
- für die Wasseraufbereitungsanlage vergab der Gemeinderat Aufträge in Höhe von 92.520 € an die Firmen Hydrotec Rehau – Luding Regnitzlosau und Stadtwerke Wunsiedel. Die notwendigen Bauarbeiten sollen nach der Ernte beginnen.

Landkaufhaus **BRANDLER**

Ihr Fachgeschäft mit dem
freundlichen Service und der
großen Auswahl!



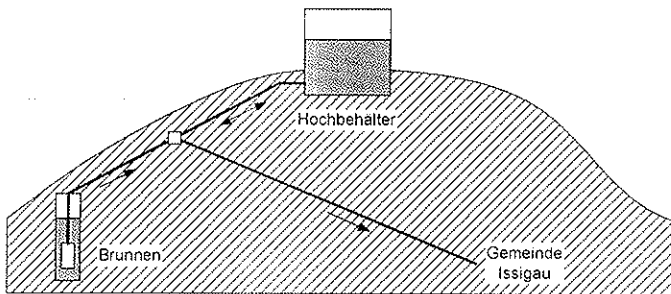
Raiffeisenbank Berg-Bad Steben · Geschäftsstelle Issigau

Trinkwasseraufbereitung Issigau

Die Trinkwasseraufbereitung in Issigau wurde aufgrund der neuen Trinkwasserverordnung notwendig. Dabei geht es weniger um die hygienische Qualität des Wassers, die nach wie vor einwandfrei ist, sondern primär um die Korrosivität. Damit die Trinkwasserqualität nicht beim Transport in den Versorgungsleitungen und vor allem in den Hausleitungen durch Korrosionsprodukte beeinträchtigt wird, muss das Trinkwasser in Issigau nach der neuen Trinkwasserverordnung entsäuert werden.

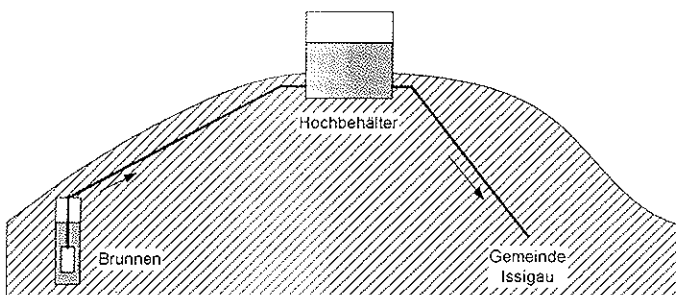
Die bisherige Leitungssituation ist in Abb. 1 wiedergegeben. Grundwasser wird aus dem Brunnen gefördert und sowohl direkt als auch aus dem Hochbehälter in das Versorgungsnetz gespeist.

Abb. 1. Bisherige Versorgungssituation



Durch eine neue Leitung (Abb. 2) wird in Zukunft das Wasser zuerst zum Hochbehälter gepumpt, aufbereitet und von dort in das Versorgungsnetz gespeist. Die neue Leitungssituation hat den Vorteil, dass das Wasser im Hochbehälter besser ausgetauscht wird und eine Aufbereitung möglich wird.

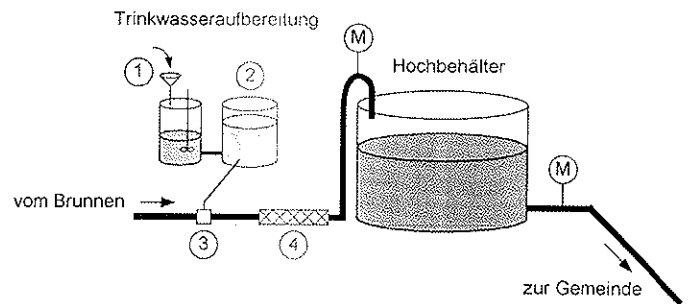
Abb. 2. Zukünftige Versorgung mit entsäuertem Trinkwasser



Die Entsäuerung des Wassers geschieht durch Zudosieren von Natriumcarbonat und Natriumhydrogencarbonat. Beide Stoffe sind zur Trinkwasseraufbereitung zugelassen und kommen auch natürlicherweise als Mineralstoffe im Boden und im Wasser vor. Die Stoffkombination wurde deshalb gewählt, weil sie nicht nur den pH-Wert anhebt, sondern durch gleichzeitige Erhöhung der Karbonathärte die korrosiven Eigenschaften des Wassers am besten senkt. Der Natriumgehalt wird dabei nur unwesentlich auf ca. 20 mg/l angehoben. Die Trinkwasserverordnung erlaubt im Vergleich hierzu 200 mg/l. Eine geschmackliche Veränderung des Wassers wird aufgrund der geringen Änderung der Zusammensetzung kaum wahrnehmbar sein und höchstens positiv ausfallen. Mineralstoffe sind Geschmacksträger, ein zu mineralstoffarmes Wasser schmeckt fade. Die Gesamthärte des Wassers wird im übrigen nicht verändert, so dass auch keine Anpassung der Waschmitteldosierung oder der Salzzugabe im Geschirrspüler notwendig wird.

Abb. 3 zeigt das Aufbereitungsschema. In einem Rührreaktor (1) werden die Mineralstoffe in Wasser gelöst, die Lösung wird anschließend in einen Tank (2) gepumpt. Von dort aus wird das Mineralstoffkonzentrat pH-geregelt in das vom Brunnen kommende Wasser dosiert (3). Nach Passage einer Mischeinrichtung (4) wird das nun entsäuerte Wasser in die zwei bestehenden, je 300 Kubikmeter fassenden Speicherbehälter geleitet. In der Zu- und Ableitung der Hochbehälter befinden sich Messeinrichtungen (M), die den pH-Wert überwachen und regeln.

Abb. 3. Entsäuerungsanlage

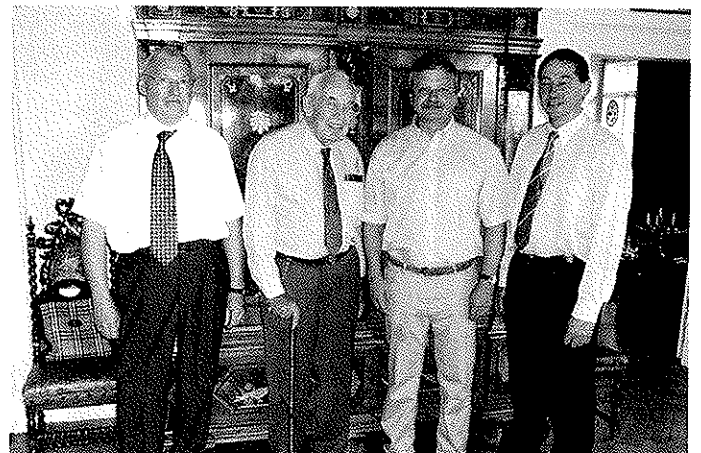


Die Gemeinde hat sich unter Berücksichtigung aller relevanten Aspekte für dieses Aufbereitungskonzept entschieden, um ihren Bürgern langfristig eine hervorragende Trinkwasserqualität zu bestmöglichen Konditionen zu sichern.

HYDROTEC 
D-95111 Rehau Tel. 09283/851-0

90. Geburtstag

Am 5. Juni 2003 feierte Freiherr Konrad von Reitzenstein bei körperlicher und geistiger Frische seinen 90. Geburtstag. Der Jubilar gehörte Jahrzehnte dem Gemeinderat in Reitzenstein und dann bis 1984 dem Issigauer Gemeinderat an. Glückwünsche überbrachten dem rüstigen Jubilar neben vielen Freunden und Bekannten, unter anderem stellvertretender Landrat Klaus Adelt, Bürgermeister Dieter Gemeinhardt, Pfarrer Dieter Gerhäuser und auch eine Abordnung der CSU-Ortsgruppe, so Ortsvorsitzender Siegfried Stumpf und Fraktionssprecher der CSU im Gemeinderat Günter Vogel, um nur einige zu nennen. Seit 1974 steht Baron von Reitzenstein als Mitglied der CSU-Ortsgruppe Issigau jederzeit mit Rat und Tat zur Seite.



Unser Bild zeigt Ortsvorsitzenden Siegfried Stumpf, den Jubilar, Fraktionssprecher Günter Vogel und Bürgermeister Dieter Gemeinhardt



Gemeinde Issigau

Das Tor zum Frankenwald

Jetzt im Internet unter <http://www.issigau.de>

Startseite
Veranstaltungen
Rathaus
Anfahrt
Ortsplan

Info-Issigau

- Chronik
- Downloads
- Gemeinde
- Medien

Tourismus

- Angebote
- Gastronomie
- Links
- Sehenswürdigkeiten

Wirtschaft

- Baugrundstücke
- Gewerbe
- Immobilien

Einrichtungen

- Ärzte&Apotheken
- Bildung
- Feuerwehr
- Freizeit
- Kirchen
- Notdienste
- Sonstige
- Soziale

Vereine

- Kultur
- Politik
- Sport
- Stammtische
- Zweckgemeinschaften

Downloads

Kontakte

News

Impressum

Startseite

Herzlich willkommen zum Internetauftritt der Gemeinde Issigau

Zwischen den sanft geschwungenen Hügelketten des Frankenwaldes und umgeben von den romantischen Tälern der Saale und der Selbitz liegt idyllisch die Landgemeinde Issigau mit seinen 1300 Einwohnern. Dazu gehören die Ortsteile Reitzenstein, Kemlas, Eichenstein, Griesbach, Wolfstein, Heinrichsdorf, Preußenbühl, Kupferbühl, Neuenmühle, Saarhaus, Sinterrasen, Unterwolfstein und Untereichenstein. Zu erreichen sind wir über die Autobahn A9 Abfahrt Berg und per Bahn über die Bahnhöfe Bad Steben und Blankenstein sowie der Haltestelle Höllental.



Erstmals wurde Issigau 1398 urkundlich erwähnt. Heute ist es eine mehrmals prämierte Wohngemeinde mit etwas Industrie, einigen Handwerksbetrieben, Geschäften und interessanten Gaststätten. Besonders sehenswert sind die Dorfkirche mit einer der schönsten Kassettendecke im Renaissancestil und den herrlichen kunstgeschichtlichen Deckengemälden, das aus dem 16. Jahrhundert stammende Schloss in Reitzenstein, das idyllisch gelegene Schloss in Issigau mit Campingplatz und Schlosstuben sowie der Wiedeturm mit herrlichem Rundblick über das reizvolle Selbitztal und Saaletal.

Unerschöpflich sind die Wandermöglichkeiten durch das wildromantische Höllental mit seinen Naturlehrpfaden, zum Hirschsprung, König David, Wiedeturm, Blankeneck, Hermannsruh, Teufelsbach und Wolfersbach sowie der Ausgangspunkt des bekannten Wanderweges, den Rennsteig. Campingplatz, Ferienwohnungen, gepflegte Gaststätten und Privatquartiere halten sich zur Einkehr bereit. Reiterhof, Sporthalle, Kegelbahn, Angeln, Fahrradverleih und gespurte Langlaufloipen sorgen für sportliche Aktivitäten.



© in 2003 by Gemeinde Issigau · gemeinde@issigau.de

DSL auch in Issigau?

An alle Issigauer Bürger!!!
Laut Telekom würde ein DSL-Ausbau in Issigau realisiert werden können, wenn mindestens 50 Haushalte einen verbindlichen Antrag stellen. Interessenten können sich ab sofort in die Unterschriftenlisten eintragen, die bei der Gemeindeverwaltung Issigau,

in der Sparkasse, in der Raiffeisenbank, im Landkaufhaus Brandler und in der Schlecker-Filiale ausliegen (die Unterschriften sind natürlich bindend). Sollten Sie Interesse an DSL haben, können Sie sich aber auch kostenlos direkt bei der Telekom unter der Rufnummer 0800/3309000 weiter informieren.

Veranstaltungen

09.08.2003 20.00 Uhr Monatsabend im Gasthaus „Zur Mühle“	Bergknappenverein	11.10.2003 19.00 Uhr Monatsabend im Gasthaus „Zur Mühle“	Bergknappenverein
10.08.2003 10.00 Uhr Frühschoppen mit Landtagsabgeordneten Alexander König im Gasthaus „Zum Kühlen Grunde“ in Reitzenstein	CSU-OV Issigau	22.10.2003 19.30 Uhr Gespräch mit Jugendlichen über Drogen, mit Herrn Rogler von der Kripo Hof	Evang. Gemeindehaus
11.08.2003 14.00 Uhr Wanderung durchs Höllental mit Bundestagsabgeordneten Dr. Hans-Peter-Friedrich Treffpunkt Dorfplatz Issigau		25.10.2003 17.00 Uhr Kärwa im VfI-Heim	VfI Issigau
Ab 16.00 Uhr Besichtigung der ZPR in Blankenstein – Interessierte möchten sich bitte bei Siegfried Stumpf anmelden		25.10.2003 19.00 Uhr Spritznhaislakerwa gesamte Wehr und Feuerwehrverein	FF Kemlas
30.08.2003 Tagesausflug	Obst- u. Gartenbau- verein	08.11.2003 19.00 Uhr Monatsabend Im Gasthaus „Zur Mühle“	Bergknappenverein
06.09.2003 + 07.09.2003 Teichfest Feuerwehrgerätehaus	FF Issigau	14.11.2003 17.30 Uhr Laternenumzug Des Kindergartens „Christophorus“ durch's Dorf ab Evang. Gemeindehaus anschließend Laternenfest im Kindergarten	Kindergarten
12.09.2003 ab 15 Uhr Aktionstag mit Landtagsabgeordneten Alexander König Dorfplatz Issigau	CSU-OV Issigau	22.11.2003 19.30 Uhr Vereinsabend und Kaninchenessen im Gasthaus „Zur Mühle“	Kaninchen- u. Geflügelzuchtverein
12.09.2003 19.00 Uhr Konzert „Anam Cara“ Irish Folk mit Andy Lang Im Gemeindehausgarten	Evang. Kirchengemeinde	26.11.2003 13.00 – 15.00 Uhr VdK-Sprechtage in Issigau Unterrichtsraum im Rathaus	VdK Issigau
13.09.2003 20.00 Uhr Monatsabend im Gasthaus „Zur Mühle“	Bergknappenverein	28.11.2003 19.30 Uhr Weihnachtsfeier gesamte Wehr und Feuerwehrverein	FF Kemlas
17.09.2003 13.00 – 15.00 Uhr VdK-Sprechtage in Issigau Unterrichtsraum im Rathaus	VdK Issigau	06.12.2003 19.00 Uhr Kameradschaftsabend im Gasthaus „Zur Mühle“	FF Issigau
19.09.2003 – 21.09.2003 14:00 Überregionales Reittunier In der Reitsportanlage Kemlas bis einschließlich Sonntag.	Reitverein Kemlas	07.12.2003 15.00 Uhr Barbarafeier im Gasthaus „Zur Mühle“	Bergknappenverein
21.09.2003 Herbstaussstellung im Gasthaus „Zur Mühle“	Obst- u. Gartenbau- verein	13.12.2003 19.30 Uhr Weihnachtsfeier im Gasthaus „Zur Mühle“	SC Eichenstein-Issigau
08.10.2003 19.30 Uhr Info-Abend für Eltern und Erwachsene über die gesamte Drogen-Problema- tik, mit Herrn Rogler von der Kripo Hof	Evang. Gemeindehaus	14.12.2003 16.00 Uhr Adventsfeier des Kindergartens „Christophorus“ in der Kirche	Kindergarten ev.
11.10.2003 14.00 Uhr Gemeinsamer Seniorennachmittag von VdK, AWO, Kir- chengemeinde und Dorfgemeinschaft im Gasthaus „Zur Mühle“		20.12.2003 19.30 Uhr Weihnachtsfeier im Gasthaus „Zur Mühle“	VfI Issigau
		21.12.2003 14.00 Uhr im Gasthaus „Zur Mühle“ in Issigau	VdK Issigau

Vorläufiger Fahrplan

6349 Naila - Issigau - Bleichschmidtenhammer - Lichtenberg - Naila (Ringverkehr) Höllentalinie (Frankenweg und Rennsteig)

RBO Regionalbus Ostbayern GmbH, Niederlassung Nordostbayern, Außenstelle Hof, Am Bahnbetriebswerk 5, 95028 Hof/Saale
Tel.: 09281/830421 Fax: 09281830422, E-Mail: Hof@rbo.de, Internet: www.rbo.de Gültig ab 09.09.2003

An Wochenfeiertagen Verkehr wie Sonntag. Fallen der 24.XII und 31.XII. auf Werktage, Verkehr wie Samstag.

Fahrnummer	Montag - Freitag										Samstag	
	6349 001	6349 002	6349 003	6349 004	6349 005	6349 006	6349 007	6349 008	6349 009	6349 010	6349 011	6349 012
Verkehrsbeschränkungen	S	S	F	S	S	S	S	F	S120	S120		
Anmerkungen		99				99				99	W	W
Naila, Grundschule				11 25	12 20	13 05	13 07		15 05	16 37		
Naila, Hauptschule				11 27	12 22	13 07	13 08		15 07	16 38		
Naila, Bahnhof	7 05		7 40	11 30	12 25	13 10		13 10	15 10		7 40	13 10
Naila, Froschgrünerstr.	7 06		7 41		12 26			13 11			7 41	13 11
Naila, Schule Martinsberg				11 32			13 03		15 12	16 33		
Naila, Realschule				11 33		13 12	13 05		15 13	16 35		
Naila, Gymnasium				11 35		13 15	13 10		15 15	16 40		
Oberklingensporn	7 08		7 43	11 36	12 27	13 16	13 11	13 13	15 16	16 41	7 43	13 13
Marxgrün, Abzw Siedlung	7 10		7 45	11 38	12 29	13 18	13 13	13 15	15 18	16 43	7 45	13 15
Marxgrün, Abzw Bahnhof	7 11		7 46	11 39	12 30	13 19	13 14	13 16	15 19	16 44	7 46	13 16
Marxgrün, Post	7 12		7 47	11 40	12 31	13 20	13 15	13 17	15 20	16 45	7 47	13 17
Hölle, Abzw	7 13		7 48	11 41	12 32	13 21	13 16	13 18	15 21	16 46	7 48	13 18
Hölle	7 14	7 32	7 49	11 42	12 33	13 22	13 17	13 19	15 22	16 47	7 49	13 19
Eichenstein, Abzw	7 15	7 30	7 50	11 43	12 34	13 23	13 19	13 20	15 23	16 48	7 50	13 20
Eichenstein/Wolfstein	7 18		7 53	11 46	12 37	13 26		13 23	15 26	16 51	7 53	13 23
Issigau, Post		7 28	7 55	11 48	12 39		13 21	13 25	15 28	16 53	7 55	13 25
Reitzenstein		7 25	7 57	11 50	12 41		13 23	13 27	15 30	16 55	7 57	13 27
Issigau, Dorfplatz		7 27	7 58	11 51	12 42		13 25	13 28	15 31	16 56	7 58	13 28
Issigau, Kindergarten	7 20		8 01	11 54	12 45	13 37		13 31	15 34	16 59	8 01	13 31
Kemlas	7 22		8 02	11 55	12 46	13 38		13 32	15 35	17 00	8 02	13 32
Kemlas, Abzw	7 24		8 03	11 56	12 47	13 39		13 33	15 36	17 01	8 03	13 33
Kemlas, Saaletal	7 25		8 04	11 57	12 48	13 40		13 34	15 37	17 02	8 04	13 34
Untereichenstein/-wolfstein	7 28		8 07	11 59	12 50	13 41		13 37	15 39	17 04	8 07	13 37
Bleichschmidtenhammer Bf	7 30		8 09	12 01	12 51	13 42		13 39	15 41	17 06	8 09	13 39
Bleichschmidtenhammer F-W-St.	7 31		8 10	12 02	12 52	13 43		13 40	15 42	17 07	8 10	13 40
Lichtenberg, Feuerwehr	7 33		8 13	12 05	12 55	13 45		13 43	15 45	17 10	8 13	13 43
Lichtenberg, Cafe Bellevue	7 34		8 14	12 06	12 56	13 46		13 44	15 46	17 11	8 14	13 44
Lichtenberg, Nailaer Str.	7 35		8 15	12 07	12 57	13 47		13 45	15 47	17 12	8 15	13 45
Hölle, Abzw	7 37		8 17	12 09	12 59			13 47	15 49	17 14	8 17	13 47
Marxgrün, Post	7 39	7 35	8 18	12 11	13 01	13 46		13 48	15 51	17 16	8 18	13 48
Marxgrün, Abzw Bahnhof	7 40	7 36	8 20	12 12	13 02	13 47		13 50	15 52	17 17	8 20	13 50
Marxgrün, Abzw Siedlung	7 41	7 37	8 21	12 13	13 03	13 48		13 51	15 53	17 18	8 21	13 51
Oberklingensporn	7 43	7 39	8 23	12 15	13 05	13 50		13 53	15 55	17 20	8 23	13 53
Naila, Froschgrünerstr.			8 25	12 17	13 07	13 52		13 55	15 57	17 22	8 25	13 55
Naila, Gymnasium	7 44	7 40										
Naila, Grundschule	7 46	7 42										
Naila, Hauptschule	7 48	7 44										
Naila, Realschule	7 51	7 47										
Naila, Schule Martinsberg	7 55	7 51										
Naila, Bahnhof	8 00	7 56	8 27	12 19	13 09	13 54		13 57	15 59	17 24	8 27	13 57

W nicht am 24. und 31. XII.

S an Schultagen
F an Ferientagen

S120 Montag - Donnerstag an Schultagen
fährt Hst in anderer Reihenfolge an


Blank

Kohlen · Heizöl
Güter-Nah- und Fernverkehr

Birkenweg 10 · 07366 Birkenhügel
Tel. 0366 42/2232 · Fax 0366 42/2278

Schimmel

Hausrat - Eisenwaren
Geschenkartikel
Flüssiggas-Vertrieb

Issigau · Hauptstr. 43 · Tel. 09293/512



Erich Fiedler

Brot- und Feinbäckerei Lebensmittel

95188 ISSIGAU
Blankenberger Straße 1
Telefon 09293/97220

*Probieren Sie unsere Spezialbrote, Torten und Kuchen
lassen Sie Ihren Gaumen entscheiden!*

Hotel&Campingplatz

Schloß Issigau

Altes Schloß 3 - 95188 Issigau

Gaststätte - Zimmer
Ferienwohnungen

Telefon 09293/7173
Fax 09293/7050



Alle Zimmer
sind mit
Dusche/WC
und TV
ausgestattet.

Wir freuen
uns auf
Ihren
Besuch

Ihre

Täglich geöffnet von 12.00 Uhr bis 22.00 Uhr

- * warme Küche bis 21.00 Uhr
- * große Auswahl an Speisen u. Getränken
- * Gartenbetrieb im Schloßhof
- * Familien- und Vereinsfeiern aller Art

*Familie
Brailmaier*



Hellmut Knoll · 95119 Naila · Nailaer Str. 26

09282/8729



FLEISCHEREI ♦ IMBISS

KÖCHER

Seit 1917

Eigene Schlachtung
Platten u. Partyservice
Käse- und Salattheke
kalte u. warme Gerichte
Grillplatten

Konserven · heiße Theke
Brotzeiten · Geschenkideen



95188 ISSIGAU
Hauptstraße 25
Tel.: 09293/322
Fax: 09293/8388



Gottsmanngrüner

Kfz-Schaub

macht Ihr Auto fit!



Fahren mit einem guten Gefühl

Kfz-Reparaturen aller Pkw und L-Lkw
ATE-Bremscenter
TÜV- und AU-Service
Jahresinspektion + Mobilitätsgarantie
Bosch-Diagnostik
Karosserie-, Unfallinstandsetzung
Richtbankarbeiten

Reifendienst
Reifen, Alufelgen
zu Top Preisen

Jetzt auch Klimageservice
und Reparatur

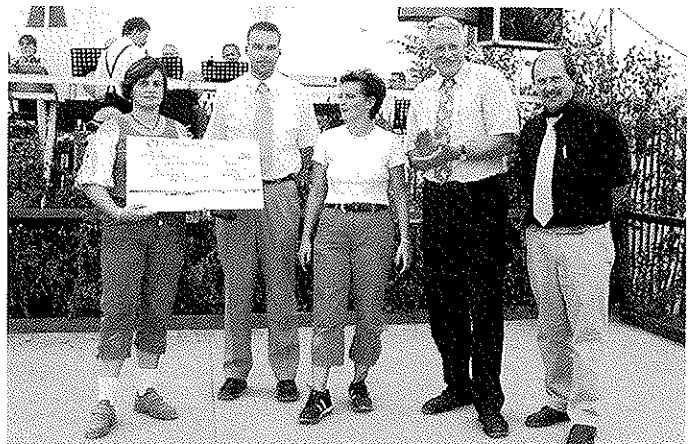
Rauher-Bühl-Weg 1, 95180 Tiefengrün
Telefon: 09293/561 Fax: 09293-933723

Impressum:

Herausgeber: CSU Ortsverband Issigau
Mitarbeiter: Bernd Gründemann, Günter Vogel, Siegfried Stumpf, Dieter Gemeinhardt, Peter Meinschmidt
Für den Inhalt verantwortlich: Günter Vogel
Gestaltung, Layout und Anzeigen:
Peter Meinschmidt, Tannenring 16, 95188 Issigau, ☎ 0 92 93/12 16

Spenden an den Turnverein 1897 Issigau für die Gestaltung des Wiesenfestes

Eine Spende von 200,- Euro überreichte Thomas Büttner, Versicherungsfachmann, BWV der Raiffeisenservice GmbH Berg/Bad Steben. Dieser Scheck diente zur Mitfinanzierung der ersten Jugenddisco am Wiesenfestfreitag. Als weitere Sponsoren beteiligten sich Schillerfleisch auf Hof, Polsterado aus Naila, die Meinel-Bräu aus Hof, Dachdeckerei Martin Frank aus Naila und die HOMA – Wohnwelt aus Hof. Zusätzlich sponserte die Raiffeisenbank Berg/Bad Steben, Zweigstelle Issigau mit 270 Euro den Zauberer Wobby, der den Kindern am Wiesenfestsonntag eine unvergessliche Stunde mit allerlei Zaubertricks bereitete. Ein Dank gilt an dieser Stelle auch allen Geschäftsleuten, Stammtischen und Vereinen sowie Institutionen, die mit ihren Geld- und Sachpreisen in Form von Gutscheinen eine so große und mit Preisen reich bestückte Tombola ermöglichte.

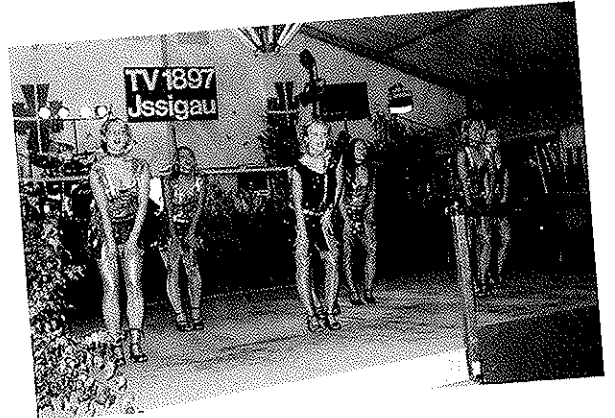


Das Bild zeigt von links Vorsitzende des Turnvereins 1897 Sandra Hüttner, Thomas Büttner von der Raiffeisenservice GmbH Berg/Bad Steben Barbara Schiller-Leucht von der Firma Schillerfleisch, Geschäftsführer Erdmann Trentsch Raiffeisenservice GmbH Berg/Bad Steben und Filialleiter Günter Griesbach



Impressionen






vom Wiesenfest 2003



**DAS WAR EINFACH
...SPITZE !!!**

Ein  -liches Dankeschön
an ALLE, die uns
bei unserem Wiesenfest
so tatkräftig unterstützt haben!

**OHNE EUCH
HÄTTE WIR DAS NIE GESCHAFFT!!!**

VIELEN DANK
die Vorstandschaft des TV 1897 e.V

Neue Bänke für KIGA

Barbara Zeeh, Vorsitzende der AsF- und SPD-Ortsgruppe besuchte mit Annerose Stöcker den Kindergarten unserer Gemeinde. Durch die stolzen Erlöse der letzten beiden durchgeführten Kinderkleiderbasare, Winter/Herbst 2002 und Frühjahr/Sommer 2003 konnten sie den Kindern und den Tanten für die stattliche Summe von 500 Euro neue Bänke kaufen, sechs Stück an der Zahl. Die letzten Bänke dieser Art hatten schon viele Jahre „auf dem Buckel“ und mussten aus „Altersschwäche“ ausrangiert werden. Angela Ney zeigte sich sehr erfreut dafür wieder den richtigen Ersatz bekommen zu haben, stapelbar und in der richtigen Sitzhöhe für die Kinder vielseitig einsetzbar.

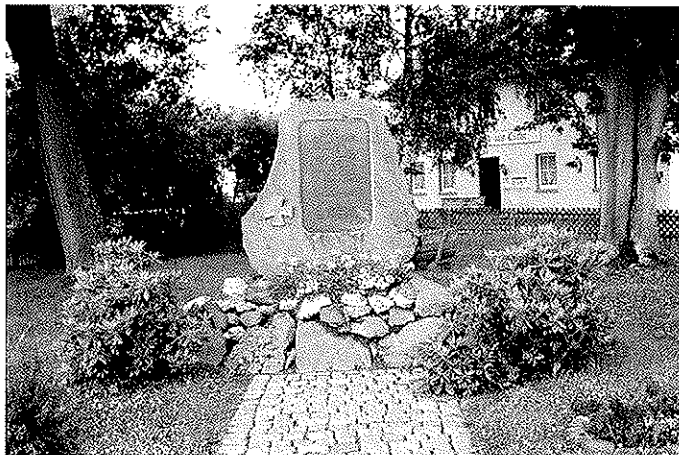


Das Bild zeigt Kindergartenleiterin Angela Ney mit Vorsitzender Barbara Zeeh und Annerose Stöcker und natürlich mit einigen Kindern, die gleich eine Sitzprobe durchführten

Blickfang

Seit Wiedergründung des VdK Ortsverbandes Issigau 2002 hat dieser die alte Tradition aufgenommen - die Pflege des Kriegerdenkmals im „Eichelgarten“.

Die Bepflanzung erfolgt 3x im Jahr durch die Vorstandsmitglieder. Die Pflanzen werden zum Teil gespendet, damit wird das Ortsbild in Issigau verschönert.



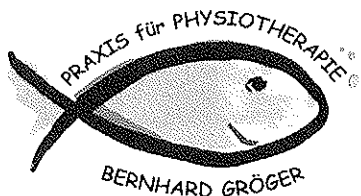
GASTHOF
Hirschsprung

Bes. Familie Deffner
95188 ISSIGAU
Eichenstein 18 · Telefon (09288) 1732



Gutbürgerlicher Mittagstisch ● Hausgebäck
Donnerstag Ruhetag!

Die Redaktion wünscht
erholungsreiche Urlaubstage



Krankengymnastik

Krankengymnastik
für Säuglinge und Kinder
Vojta - Bobath

Manuelle Therapie

Lymphdrainage

Massagen

DIE GUTE IDEE!

GESCHENKGUTSCHEINE

Hofer Straße 7
95119 Naila
Telefon/Fax
(09282) 39292

LANG
Inhaber:
Ulrich Lang **BEDACHUNGEN**

200
Jahre

95188 ISSIGAU Tel.: 09293/1323 · Fax: 09293/1393
Hauptstraße 33 Auto-Telefon: 01 71 / 734 60 83

Gasthaus - Pension
Frankenwald
Bes. Gerhard u. Helga Brandler

Landkaufhaus
Georg Brandler

Lebensmittelgeschäft **Spengler**
Reitzenstein

